

SWISSCDF
COMPACT DENSITY FIBREBOARD

**INNOWACYJNIE
URZĄDZA
WNĘTRZA**

PLYTA SWISSCDF K101 PE

PLYTA SWISSCDF K101 PE





Szanowni Państwo,

Wychodząc naprzeciw oczekiwaniom rynku, stworzyliśmy innowacyjny, drewnopochodny i ekologiczny produkt, który niesie ze sobą liczne zalety i korzyści dla wszystkich odbiorców: płytę **SWISSCDF**.

Dzięki zastosowaniu zaawansowanej technologii oraz surowców najwyższej jakości, a także ukierunkowaniu na trendy wzornicze, powstały płyty, które doskonale wpiszą się w każde wnętrze, dając możliwość jego estetycznej i niezwykle kreatywnej aranżacji. **SWISSCDF** to gotowy materiał do wykorzystania nie tylko w konstrukcji mebli, ale również w wykańczaniu, urządzeniu i dekoracji pomieszczeń prywatnych oraz użyteczności publicznej.

Zarówno w swej formie surowej, jak i laminowanej, płyty **SWISSCDF** dają szerokie możliwości projektowe, będąc doskonałym uzupełnieniem bogatego portfolio firmy Kronopol.

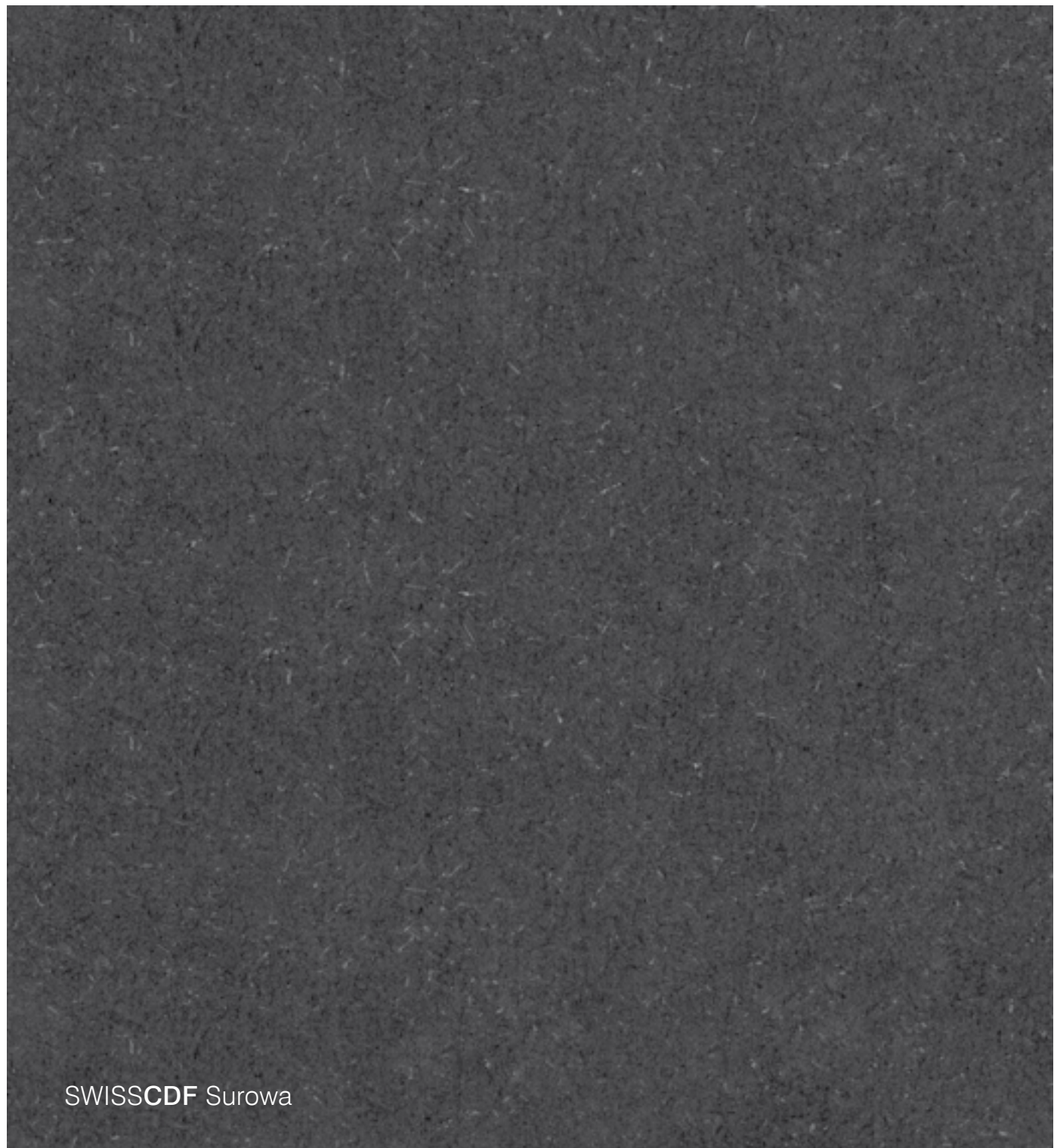
Maria Jolanta Wegner, Dyrektor Handlowy
Kronopol Sp. z o.o.

SWISSCDF
COMPACT DENSITY FIBREBOARD

W zgodzie z naturą

SWISSCDF skupia w sobie siłę żywiołów. Używając tego produktu, korzystnie i niezwykle innowacyjnie zagospodarujemy we wnętrzach przestrzeń **między wodą a ogniem**, o czym opowiemy Państwu na kolejnych stronach katalogu.

Kolekcja standardowa płyt laminowanych SWISSCDF



SWISSCDF Surowa



SWISSCDF U191 PE Szary



SWISSCDF K101 PE Biały



SWISSCDF U190 PE Czarny



SWISSCDF U164 PE Antracyt



Płyta SWISSCDF wilgocioodporna

Zastosowane dekory

U1310 PE



D2491 VL



Frezowanie 3D



Pozwala zapomnieć o odkształceniach i rozwarstwieniach

Wnętrze pozostaje estetyczne przez długi czas

Nowoczesny produkt do wnętrz o podwyższonej wilgotności

*Doskonała odporność na wilgoć.
Spęcznie po 24h < 7%*

Więcej na str. 30-31



Łazienka



Płyta SWISSCDF drewnopochodna o wysokiej klasie higieny

Zastosowane dekory

U164 PE



D2490 VL



PODŁOGA KRONOPOL AURUM D 3334



Niezastąpione dla osób ceniących zdrowie i bezpieczeństwo*

Wysokoekologiczny produkt – idealny wybór dla dbających o środowisko**

Produkt, który pozwala cieszyć się jakością niezmiennie i przez długie lata

*Wszystkie płyty są w wysokiej klasie higieny E1

**Produkt drewnopochodny, wykonany niemal w 100% z drewna

Zawartość formaldehydu ≤ 8 mg/100 g s.m.

Więcej na str. 30-31



Salon



Płyta SWISSCDF odporna na ścieranie i zarysowania

Zastosowane dekory

U190 PE



D2490 VL



Frez



Trwałość powierzchni dzięki innowacyjnej technologii

Wyjątkowo odporna na ścieranie

Ergonomiczne i efektowne zagospodarowanie przestrzeni

*Klasa ścieralności 3A
Odporność na zarysowanie 3,5 N*

Więcej na str. 30-31



Szatnia



Płyta SWISSCDF odporna na zaplamienie i działanie chemikaliów

Zastosowane dekory

U126 PE

K101 PE

Frez SPA

Frezowanie 3D

PODŁOGA KRONOPOL AURUM D 3332

Łatwość pielęgnacji i niskie koszty eksploatacji
– nie wymaga specjalnych środków czyszczących

Najwyższy komfort użytkowania
– nie wchłania zanieczyszczeń

Połączenie pięknego wzornictwa
i funkcjonalności

Odporność na zaplamienie - poziom 4
Odporność na działanie chemikaliów - poziom 4

Więcej na str. 30-31





Płyta SWISSCDF zabarwiona na czarno
o jednolitej i zwartej strukturze

Zastosowane dekory

K101 PE	
U2645 PE	
Frez	
U164 PE	

Brak dodatkowych kosztów
związanych z obróbką płyty*

Idealny wybór dla ceniących
ekonomiczne rozwiązania**

Oszczędność czasu
przy obróbce

*Narzędzia i maszyny takie same,
jak do obróbki płyt drewnopochodnych
**Nie wymaga dodatkowej obróbki krawędzi

Gęstość płyty > 1 000 kg/m³

Więcej na str. 30-31





Płyta SWISSCDF o różnych kolorach, strukturach powierzchni i grubościach

Zastosowane dekory

K101 PE	
U148 PE	
U125 PE	
Frez	
U190 PE	

Bogata paleta kolorystyczna zaspokoi każdy gust*

Funkcjonalność każdego wnętrza

Różnorodność struktur powierzchni i grubości otwiera nowe możliwości aranżacyjne**

*Ponad 200 dekorów, dostępnych na zamówienie
**6 grubości i 11 struktur powierzchni, dostępnych na zamówienie

Grubości płyt od 5,8 do 20,2 mm

Więcej na str. 30-31



Kuchnia



Płyta SWISSCDF o jednolitej i zwartej budowie

Zastosowane dekory

K101 PE

U190 PE

U2500 PE

Frezowanie 3D

Frez

Nieograniczone możliwości frezowania powierzchni*

Nadaje wnętrzu efektowny i ekskluzywny wygląd

Możliwość uzyskania niepowtarzalnych kształtów powierzchni

*Napisy, grafika, całe powierzchnie
Gęstość płyty > 1 000 kg/m³

Więcej na str. 30-31



Restauracja



Płyta SWISSCDF odporna na ogień

Zastosowane dekory

U190 PE



K101 PE



Frez



Trudnozapałność czyni
wnętrze bezpieczniejszym

Estetyka i praktyczność
w parze z bezpieczeństwem

Urok i trwałość drewna zamknięte w płycie
o najwyższych standardach bezpieczeństwa

Klasyfikacja ogniowa C-s2,d0 (trudnozapałna)

Więcej na str. 30-31



Sklep

Nareszcie mamy do dyspozycji produkt o wysublimowanej kolorystyce, który jest samowystarczalny w swojej prostocie i wielowymiarowości zastosowań. Najbardziej lubię SWISSCDF w wersji surowej. Jego jednorodność daje wiele możliwości projektowych. Mamy produkt matowy, gładki, jednorodny, a jednocześnie bardzo odporny – nadający się do zastosowania w wielu niestandardowych przypadkach.

Jednolita struktura wnętrza płyty pozwala na projektowanie bez potrzeby zastanawiania się nad rozwiązaniem, niejednokrotnie pojawiającej się kwestii, nieestetycznych krawędzi standardowo wykorzystywanych materiałów.

SWISSCDF spełnia moje oczekiwania. Kiedy planuję wnętrza, najistotniejsze są: funkcjonalność, koncepcja i jakość stosowanego materiału. W przypadku SWISSCDF wszystkie te parametry, pozostają na najwyższym poziomie.

Jest to produkt, który zapewnia mi wcześniej nieosiągalną wolność projektowania. Dzięki temu moje wizje bardzo szybko stają się rzeczywistością.

Michał Łączucki
Projektant

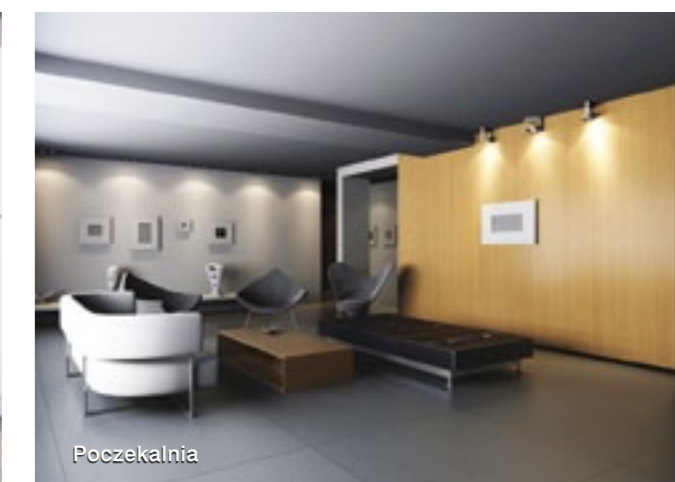
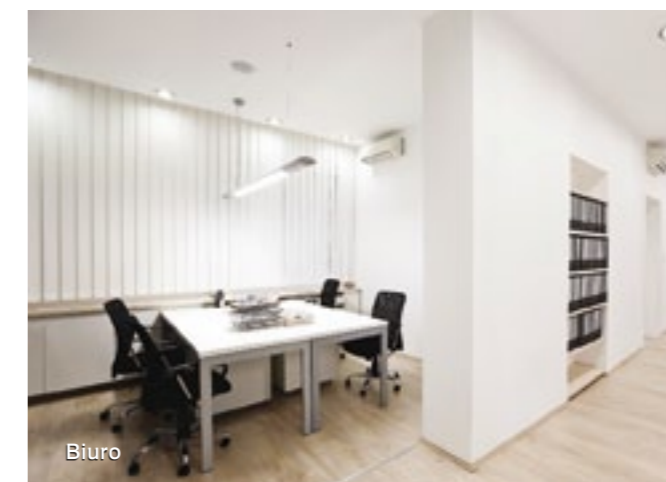
GRUPA HANDS
www.hands.pl

Maja Palczewska
Projektant

MAJA PALCZEWSKA STUDIO
www.palczewska.com

Wzrastające wymagania i coraz większa świadomość klientów wymuszają pozytywne zmiany: zapotrzebowanie na świeże, kreatywne pomysły i produkty, a co za tym idzie, poszukiwanie przez projektantów i producentów innowacyjnych rozwiązań wizualnych, materiałowych i funkcjonalnych.

SWISSCDF to materiał, który pobudza wyobraźnię, daje impuls do tworzenia mebli niepowtarzalnych, odbiegających od „standardu” rynkowego. W zależności od tego czy SWISSCDF będzie tworzył cały mebel, czy też będzie designerskim akcentem, pomoże wykreować ciekawy produkt dla dowolnego segmentu cenowego.



Katarzyna Kuo Stolarska
Architekt

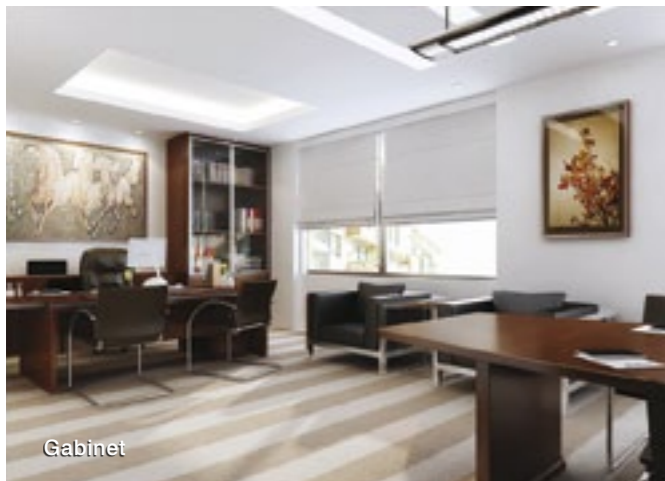
KUOOARCHITECTS
www.kuoo.pl



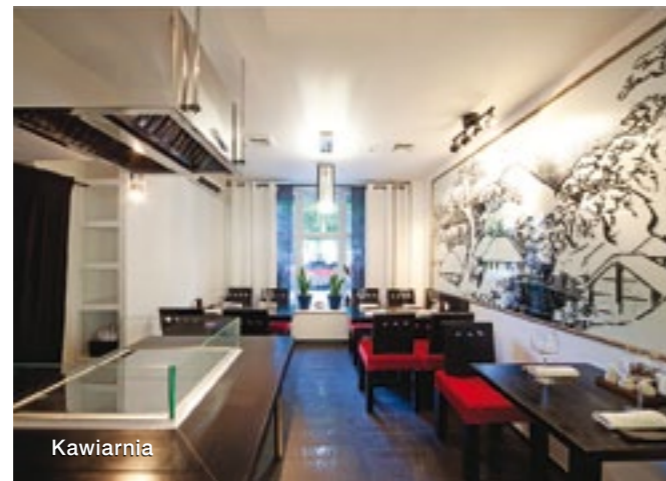
Wnętrze jachtu



Komunikacja miejska



Gabinet



Kawiarnia



Sypialnia

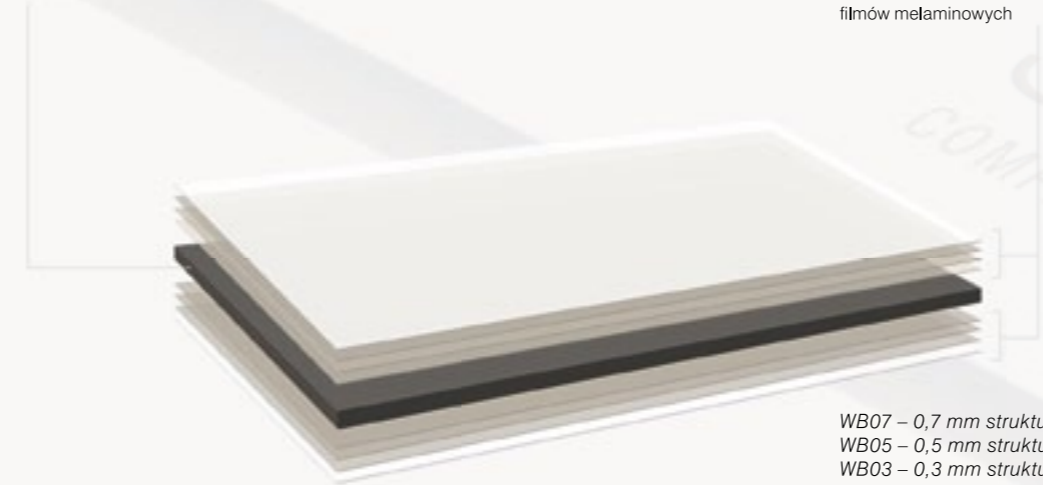


Sala wykładowa

Budowa płyty laminowanej SWISSCDF

Wysoko zagęszczona,
zabarwiona na czarno płyta HDF

Wielowarstwowa powłoka
filmów melaminowych



WB07 – 0,7 mm struktura czterowarstwowa
WB05 – 0,5 mm struktura trójwarstwowa
WB03 – 0,3 mm struktura dwuwarstwowa

Asortyment

DEKOR	BUDOWA ¹⁾	STRUKTURA	WYMIARY ²⁾	MM	MM	MM	MM	MM	MM
K101 Biały U164 Antracyt U190 Czarny U191 Szary	WB03	PE	2800 x 2070	6.4 ✓	8.4 ✓	10.4 ✓	12.4 ✓	16.4 ✓	19.4 ✓
Kolekcja Panorama	WB03	Na zamówienie	2800 x 2070	6.4*	8.4*	10.4*	12.4*	16.4*	19.4*
	WB05			6.8*	8.8*	10.8*	12.8*	16.8*	19.8*
	WB07			7.2*	9.2*	11.2*	13.2*	17.2*	20.2*

¹⁾ Struktura: WB03: struktura dwuwarstwowa; WB05: struktura trójwarstwowa; WB07: struktura czterowarstwowa

²⁾ Wymiar płyt 5600 x 2070 mm: na zamówienie

* Produkcja na zamówienie: od 10 płyt

NAZWA PRODUKTU	BUDOWA	WYMIARY ²⁾	MM	MM	MM	MM	MM	MM
SWISSCDF	plyta surowa	2800 x 2070	6.0 ✓	8.0 ✓	10.0 ✓	12.0 ✓	16.0 ✓	19.0 ✓

✓ Dostępne w magazynie

Możliwości wykorzystania płyty SWISSCDF

Produkty

MEBLE (fronty, korpusy, blaty, ławki, stoły, lady, krzesła, łóżka)

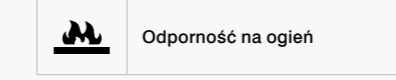
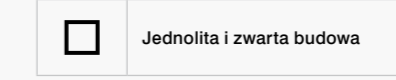
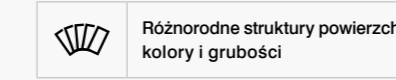
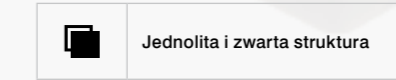
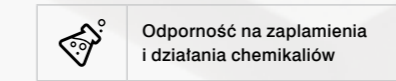
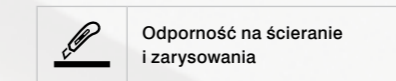
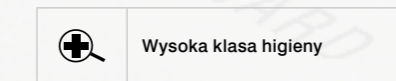
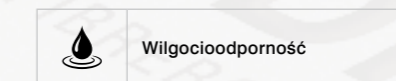
DEKORACJE, OKŁADZINY, SYSTEMY ŚCIAN

BALUSTRADY, STOPNIE SCHODÓW WEWNĘTRZNYCH

DRZWI WEWNĘTRZNE

NAPISY, BANERY, LOGO

Właściwości płyty SWISSCDF



Miejsca

W BUDYNKACH UŻYTECZNOŚCI PUBLICZNEJ O PODWYŻSZONYCH WYMAGANIACH PPOŻ

RESTAURACJE, PUBY, KAWIARNIE

HOTELE

HALE SPORTOWE, OBIEKTY WELLNESS, BASENY

TOALETY PUBLICZNE, KABINY SANITARNE

STOISKA TARGOWE

WNĘTRZA SKLEPÓW (również spożywczych)

SZPITALA, APTEKI, LABORATORIA

SZKOŁY, PRZEDSZKOLA, ŻŁOBKI

BIURA

SZATNIE

KINA, TEATRY

KUCHNIE

SALONY, SYPIALNIE

TOALETY, ŁAZIENKI

WNĘTRZA STATKÓW, JACHTÓW, OKRĘTÓW

WNĘTRZA ŚRODKÓW KOMUNIKACJI MIEJSKIEJ

Wartości parametrów fizykomechanicznych płyt surowych SWISSCDF

PARAMETR	J.M.	WARTOŚĆ						WYMAGANIE NORMY	BADANIE WG NORMY
		5.8	7.8	9.8	11.8	15.8	18.8		
Grubość	mm	5.8	7.8	9.8	11.8	15.8	18.8		EN 324-1
Tolerancja grubości	mm	±0.2	±0.2	±0.2	±0.2	±0.2	±0.2	±0.2 (EN 622-1)	EN 324-1
Gęstość	kg/m ³	>1'000	>1'000	>1'000	>1'000	>1'000	>1'000	> 800 (EN 622-1)	EN 323
Wytrzymałość na zginanie	N/mm ²	>60	>60	>60	>60	>55	>55	20 - 23 (EN 622-5)	EN 310
Moduł elastyczności przy zginaniu	N/mm ²	>6'000	>6'000	>6'000	>6'000	>5'500	>5'500	2'200 - 2'700 (EN 622-5)	EN 310
Wytrzymałość na rozciąganie poprzeczne	N/mm ²	>2.0	>2.0	>2.0	>2.0	>1.8	>1.8	0.55 - 0.65 (EN 622-5)	EN 319
Wytrzymałość na odrywanie (złącza klejowego)	N/mm ²	>2.5	>2.5	>2.5	>2.5	>2.5	>2.5	0.8 - 1.2 (EN 622-5)	EN 311
Przewodnictwo cieplne	W/(mK)	0.18	0.18	0.18	0.18	0.18	0.18	0.14 (EN 13986)	EN 12664
Wilgotność płyty	%	≥5	≥5	≥5	≥5	≥5	≥5	4-11 (EN 622-1)	EN 322
Spęcznienie (24h)	%	<7	<7	<5	<5	<5	<5	12-30 (EN 622-5)	EN 317
Reakcja na ogień	klasa	C- s2, d0 (trudnozapaalna)						-	EN 13501
Zawartość // Emisja formaldehydu	mg/100 g s.m // mg/m ³ powietrza	≤ 8 // ≤ 0,124 (=E1)						E1 (EN 622-1)	EN 120 / EN 717-1

Unikolory zastosowane w aranżacjach - dopasowanie RAL, NCS, PANTONE

DEKOR	RAL*	NCS*	PANTONE*
K101 PE Biały	9010	S 0500-N	-
U191 PE Szary	7035	S 1502-B50G	427C
U164 PE Antracyt	7043	S 7502-B	COOL GRAY C
U190 PE Czarny	9017	S 9000-N	BLACK C
U1310 PE Zielony jadeit	-	S 1010-G	621C
U126 PE Miętowy	6027	S 1030-B50G	324C
U2645 PE Pomarańczowy	2000	S 1060-Y30R	150C
U148 PE Czerwony	3000	S 1580-Y90R	1805C
U125 PE Niebieski	5005	S 3560-R80B	661C
U2500 PE Bordowy	3011	S 4050-Y90R	1815C

*Wskazane w tabeli odpowiedniki RAL, NCS, PANTONE są najbardziej zbliżone i mają jedynie charakter orientacyjny.

Wartości parametrów fizykomechanicznych płyt laminowanych SWISSCDF

PARAMETR	J.M.	WARTOŚĆ	WYMAGANIE NORMY	BADANIE WG NORMY
Odporność na ścieranie	obr.	3A	klasa 1 - 4 (EN 14322)	EN 14323
Odporność na zryśnięcia	N	3.5	≥ 1,5 (EN 14322)	EN 14323
Podatność na pęknięcie	skala	5	≥ 3 (EN 14322)	EN 14323
Odporność na uderzenie	mm	1000	EN 14322	EN 438-2
Odporność na parę wodną	skala	4	skala 1-5 (EN 14322)	EN 438-2
Dopasowanie koloru i struktury powierzchni	skala	R4	skala R2-R5 (EN 14322)	EN 14323
Odporność na zaplamienia	skala	4	≥ 3 (EN 14322)	EN 14323
Odporność na działanie chemikaliów (Grupa 1-3)	skala	4	skala 1-5 (EN 438-2)	EN 438-2
Odporność na zmianę barwy (skala szara)	stopnie	>4	3 stopnie (EN 14323)	EN 14323
Spęcznienie (24h)	%	<7	12-30 (EN 622-5)	EN 317
Zawartość // Emisja formaldehydu	mg/100g s.m. // mg/m ² h	≤ 8 // ≤ 0,4 (= E1)	E1: ≤ 8 // ≤ 3,5 (EN 14322)	EN 120 // EN 717-2
Reakcja na ogień	klasa	C-s2,d0 (trudnozapaalna)	-	EN 13501
Tolerancja grubości	mm	+ 0,5 / - 0,3	+ 0,5 / - 0,3 (EN 14322)	EN 14323
Tolerancja długości	mm	+/- 5	+/- 5 (EN 14322)	EN 14323
Tolerancja szerokości	mm	+/- 5	+/- 5 (EN 14322)	EN 14323
Uszkodzenie krawędzi	mm	≤ 10	≤ 10 (EN 14322)	EN 14323
Wady powierzchni	mm ² /m ²	punktowe ≤ 2	punktowe ≤ 2 (EN 14322)	EN 14323
	mm/m ²	na długości ≤ 20	na długości ≤ 20 (EN 14322)	



Atest Higieniczny (klasa E1)



- Klasyfikacja Ogniowa
- Deklaracja Właściwości Użytkowych



Raport z badania (ścieranie i zarysowania)



Deklaracja Właściwości Użytkowych
(wilgocioodporność)



Raport z badania (zaplamienia i chemikalia)



KRONOPOL Sp. z o.o.
ul. Serbska 56, 68-200 Żary
POLSKA
www.swisscdf.com/pl
www.kronopol.pl

Menedżer ds. Produktu i Designu
Tel. +48 695 012 568

